

DOCUMENTAR FOTOGRAFIC CASA MEMORIALĂ STAN PĂTRAȘ, SAT SĂPÂNȚA, COMUNA  
SĂPÂNȚA, JUDEȚUL MARAMUREȘ

CORPUL DE CLĂDIRE C1 - CASA STAN PĂTRAȘ



Fig. 1: Perspectivă la nivelul ochiului a fațadei din care se face accesul în casa memorială Ioan Stan Pătraș. Sursă fotografie: Mirela Barz



Fig. 2: Perspectivă de la nivelul străzii a casei memoriale Ioan Stan Pătraș. Sursă fotografie: Mirela Barz.





**Fig. 3-4:** Detalii soclu, închidere și stâlpi prispă casă memorială Ioan Stan Pătraș.

Sursă fotografie: Mirela Barz



**Fig. 5:** Detalii închidere laterală și pardoseală prispă casă memorială Ioan Stan Pătraș.

Sursă fotografie: Mirela Barz





Fig. 6-7: Detalii intrare și încăpere tindă casă memorială Ioan Stan Pătraș.

Sursă fotografie: Mirela Barz

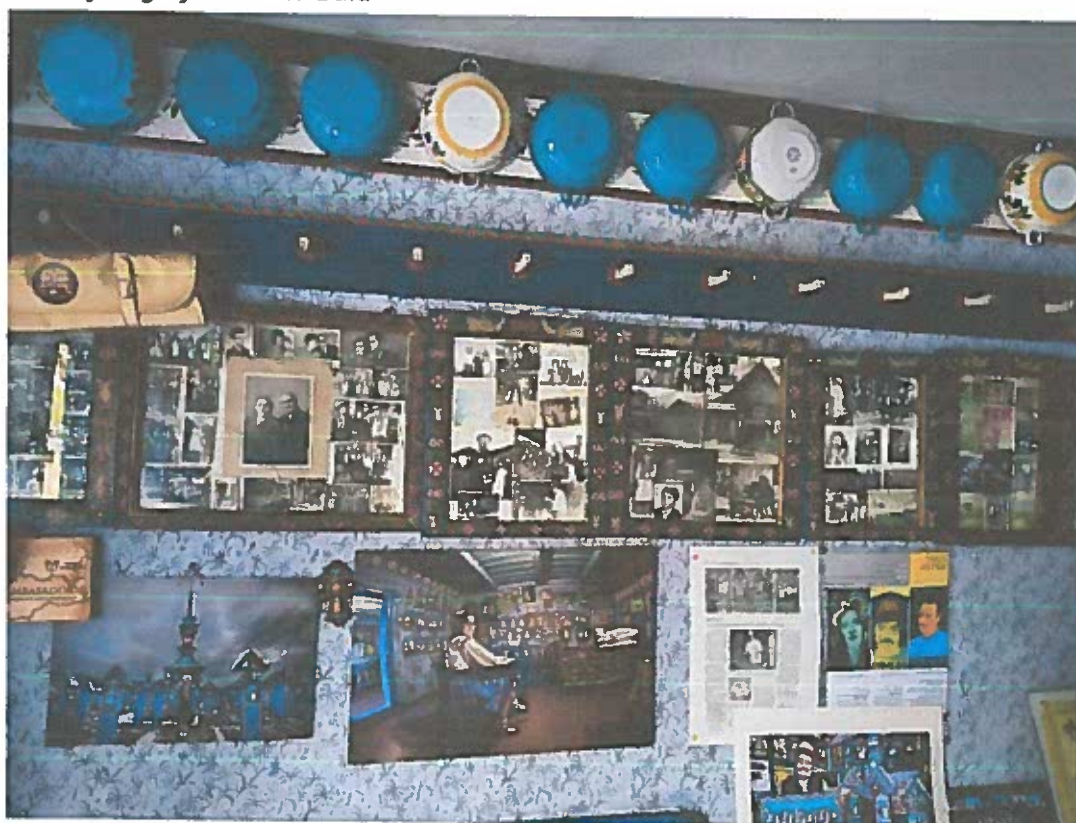


Fig. 8: Detalii interior corp C1 casa memorială Ioan Stan Pătraș. Sursă fotografie: Mirela Barz





**Fig. 9: Detaliu tavan încăpere corp C1 casa memorială Ioan Stan Pătraș.**  
**Sursă fotografie: Mirela Barz**



**Fig. 10: Detalii pod și șarpantă corp C1 – Casă memorială Stan Ioan Pătraș.**  
**Sursă fotografie: Mirela Barz**



## CORPUL DE CLĂDIRE C2- ATELIERUL



Fig. 11-12: Perspective la nivelul ochiului spre și dinspre corpul de clădire C2 al acsei memoriale Stan Ioan Pătraș. Sursă fotografie: Mirela Barz



Fig. 13-14: Perspective interioare cu atelierul meșterului Ioan Stan Pătraș. Sursă fotografie: Mirela Barz



## CORPUL DE CLĂDIRE C3 -- GRAJD



**Fig. 15:** *Perspectivă generală exterioară a corpului de clădire C3 (grajdul) din cadrul ansamblului casei memoriale Stan Ioan Pătraș. Sursă fotografie: Mirela Barz*



**Fig. 16-17:** *Detaliu cu o ușă de acces în corpul C3. Sursă fotografie: Mirela Barz*





**Fig. 18:** Detaliu cu paramentul și ușile de acces în corpul de clădire C3 a casei memoriale Stan Ioan Pătraș. Sursă fotografie: Mirela Barz



**Fig. 19** Fațada posterioară a corpului C3  
Sursă fotografii: Mirela Barz



**Fig. 20:** Perspectivă interioară încăperei corp C3



## CORPUL DE CLĂDIRE CȘ—ATELIER 2



Fig. 21-22: *Perspectivă exterioară și detaliu ușă fațadă principală corp C4. Sursă fotografii: Mirela Barz.*



Fig. 23-24: *Fațade laterale corp de clădire C4. Sursă fotografii: Mirela Barz.*





Fig. 25-26: Perspective interioare corp de clădire C4 (atelier 2) din cadrul ansamblului casei memoriale Stan Ioan Pătraș. Sursă fotografii: Mirela Barz.



## ÎMPREJMUIRE FRONTALĂ PARCELĂ

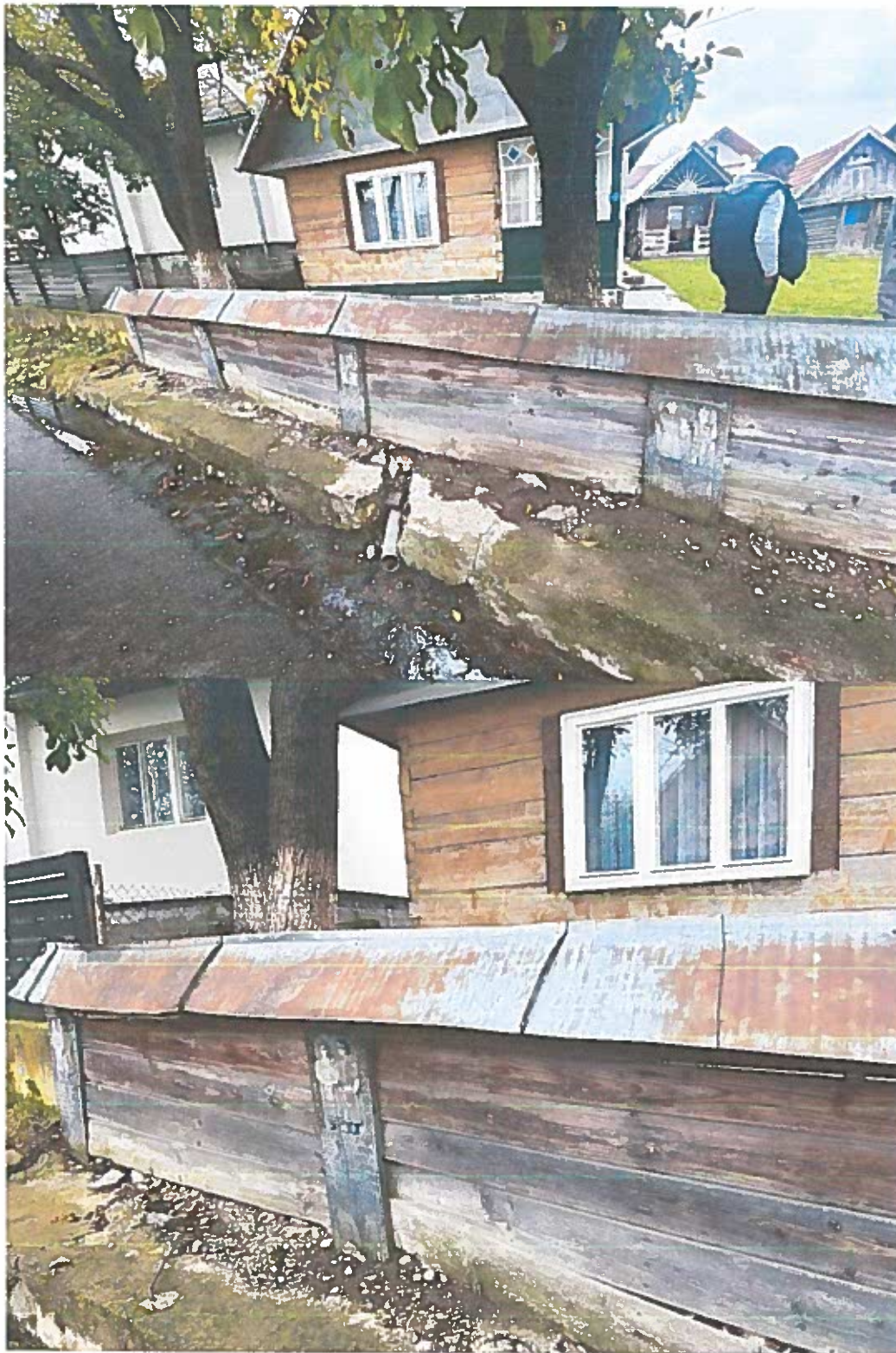
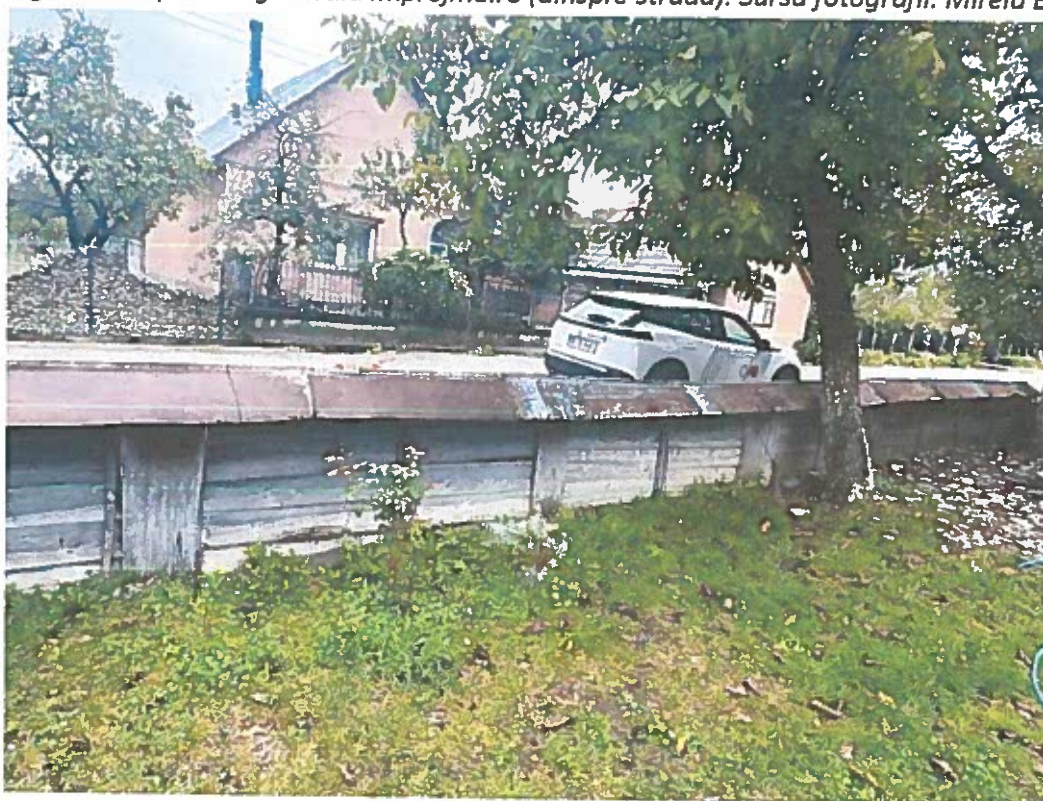


Fig. 27-28: Perspective generale împrejmuire (dinspre stradă).  
Sursă fotografii: Mirela Barz.





**Fig. 29:** *Perspectivă generală împrejmuire (dinspre stradă). Sursă fotografii: Mirela Barz.*



**Fig. 30:** *Perspectivă generală împrejmuire (dinspre curte). Sursă fotografii: Mirela Barz.*





Fig. 31: Perspective generale împrejurire (dinspre stradă). Sursă fotografii: Mirela Barz.



Fig. 32: Detaliu pictură stâlp și detaliu poartă. Sursă fotografii: Mirela Barz.





**Fig. 33:** *Perspectivă exterioră împrejmuire (dinspre curte). Sursă fotografii: Mirela Barz.*

#### **BUST STAN IOAN PĂTRAȘ**



**Fig. 34-35:** *Perspective bust Stan Ioan Pătraș. Sursă fotografii: Mirela Barz.*